

# Новинки компании Brother

**brother**®  
at your side

**brother**®  
at your side



**Quality**  
since 1908

Качество с 1908 года

# Оверлок Brother Lock 2504D

**Одновременно обрезает, сшивает и профессионально обмётывает края ткани.**



# Оверлок Brother Lock 2504D

## Технические характеристики



- ❖ 4/3-ниточный оверлок
- ❖ 6 видов швов
- ❖ Система быстрой заправки нити в нижний петлитель F.A.S.T
- ❖ Дифференциал подачи ткани
- ❖ Съёмная панель шитьё на свободном рукаве
- ❖ Съёмный ширитель
- ❖ Съёмный нож
- ❖ Регулятор давления лапки на ткань
- ❖ Ручка для переноски машины (встроенная)
- ❖ DVD-диск с обучающими материалами
- ❖ Яркое LED освещение
- ❖ Мусоросборник
- ❖ Мягкий чехол
- ❖ Мощность 75Вт
- ❖ Производство - Тайвань

# Оверлок Brother Lock 2504D

## Технические характеристики

1. Рычаг подъёма лапки
2. Регулятор длины стежка
3. Регулятор дифференциальной подачи ткани
4. Регулятор ширины обрезки ткани
5. Регулятор давления лапки на ткань



### Дифференциальная подача ткани

Идеальные швы практически на любом типе ткани.  
Устраняет волнистость или растянутость ткани.



# Оверлок Brother Lock 2504D

## Технические характеристики

- Длина стежка – от 2 до 4 мм.
- Ширина обрезки – от 2,3 до 7 мм.
- Подъём прижимной лапки – от 5 до 6 мм
- Максимальная скорость шитья - 1300 ст./мин.
- Дифференциальная подача ткани от 0,7 – 2.0
- Мощность – 75 Вт
- Производство - Тайвань



# Оверлок Brother Lock 2504D

## Технические характеристики

### 6 ВИДОВ ШВОВ



- 4-ниточный стачивающий (эластичный)
- 3-ниточный оверлочный широкий 5 мм
- 3-ниточный оверлочный узкий 2,8 мм
- 3-ниточный ролевой
- 3-ниточный плоский (FlatLock)
- 3-ниточный потайной (с лапкой для потайного шва)

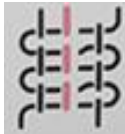
# Оверлок Brother Lock 2504D

## Технические характеристики

### Цветная схема натяжения нитей



Жёлтый – регулятор натяжения левой нити



Розовый – регулятор натяжения правой нити



Зелёный – регулятор натяжения верхнего петлителя



Синий – регулятор натяжения нижнего петлителя



**Защита от перекручивания нити**

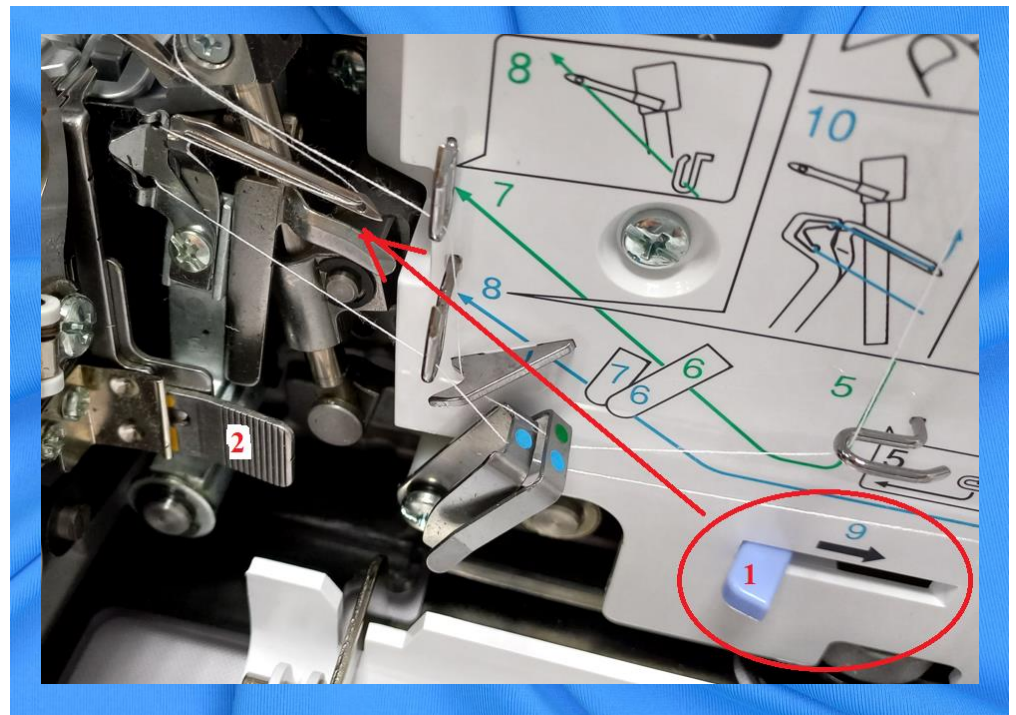
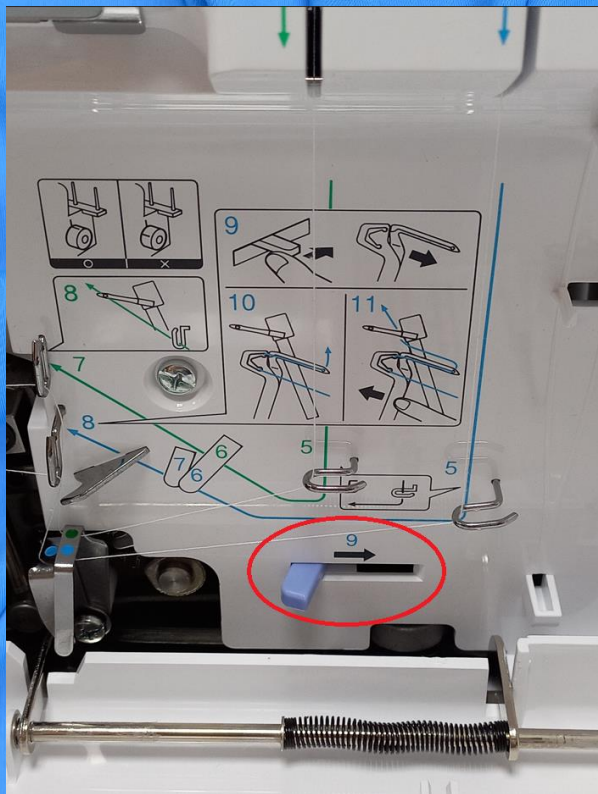


# Оверлок Brother Lock 2504D

## Технические характеристики

### Быстрая заправка нижнего петлителя

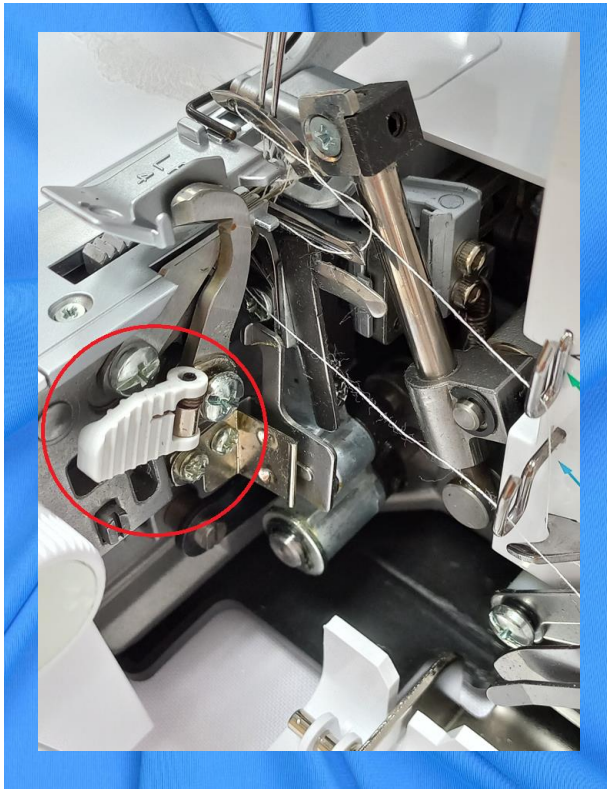
Цветные подсказки по заправке нижнего петлителя.  
Рычаг к открытому доступу заправки нижнего петлителя.



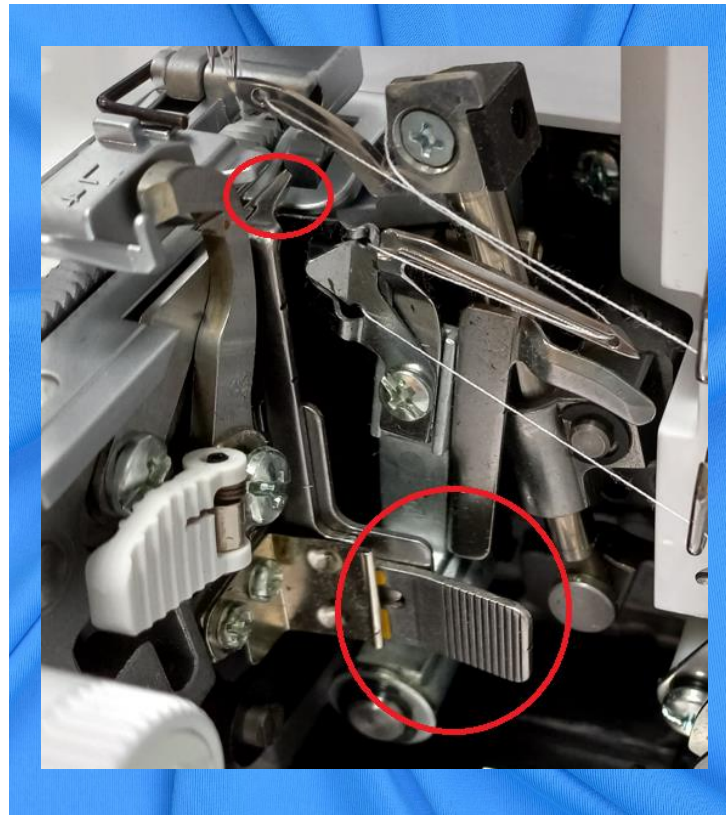
# Оверлок Brother Lock 2504D

## Технические характеристики

### Рычаг отключения ножа



### Съёмный ширитель





# Оверлок Brother Lock 2504D

## Технические характеристики



### Свободный рукав

Съёмная панель освобождает доступ к свободному рукаву.

Удобно обрабатывать мелкие, труднодоступные изделия.

### Мусоросборник



# Оверлок Brother Lock 2504D

## Технические характеристики



### Регулятор давления лапки на ткань

Идеальные оверлочные строчки  
на тканях всех типов и плотности.



### Доступ к контенту

Смотрите пошаговые  
видеоролики и получайте  
полезные советы в любое  
время на своем мобильном  
устройстве.

# Оверлок Brother Lock 2504D

## Технические характеристики



### Отсек для хранения аксессуаров

В откидной крышке отсека петлителей удобно хранить принадлежности.

### Яркое LED освещение

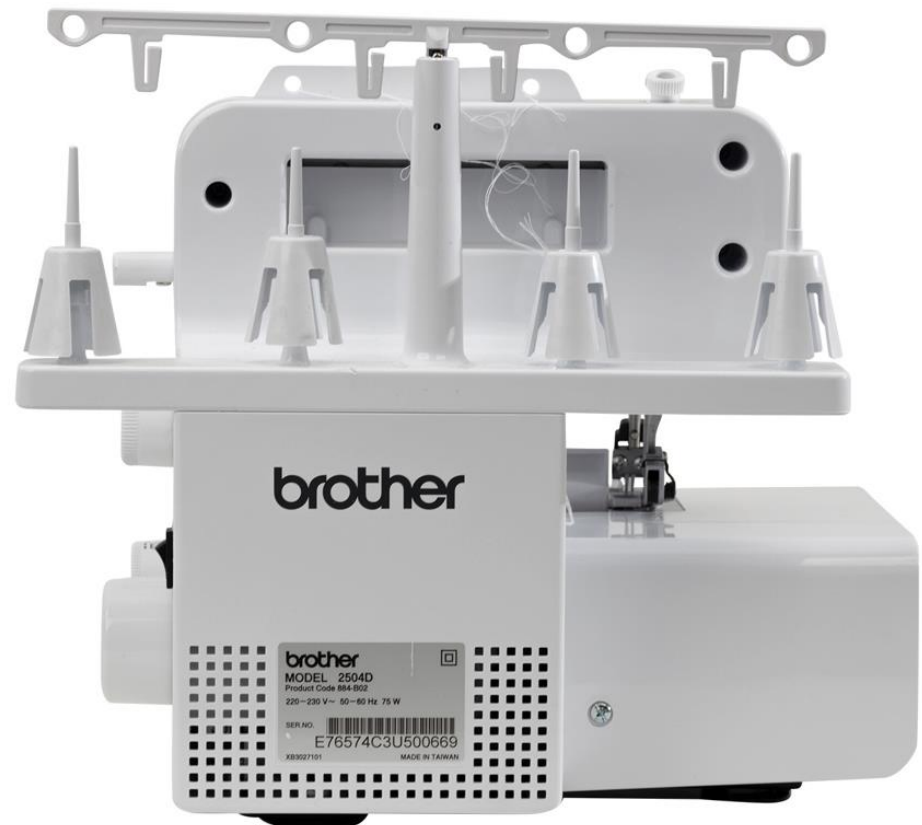




# Оверлок Brother Lock 2504D

## Технические характеристики

Лёгкая и компактная машина с ручкой для переноски.



# Оверлок Brother Lock 2504D



## Комплектация

- ❖ Лапка универсальная (стоит в машине)
- ❖ Лапка для потайного шва
- ❖ Пинцет
- ❖ Шестигранная отвёртка
- ❖ Щёточка от пыли
- ❖ Набор игл 130/705H
- ❖ Катушкодержатели – 4 шт.
- ❖ Сеточки для катушек – 4 шт.
- ❖ Мусоросборник
- ❖ Мягкий чехол
- ❖ Педаль
- ❖ Инструкция на русском языке

# Оверлок Brother Lock 2504D



Спасибо за внимание!  
Ждем Ваши заказы!